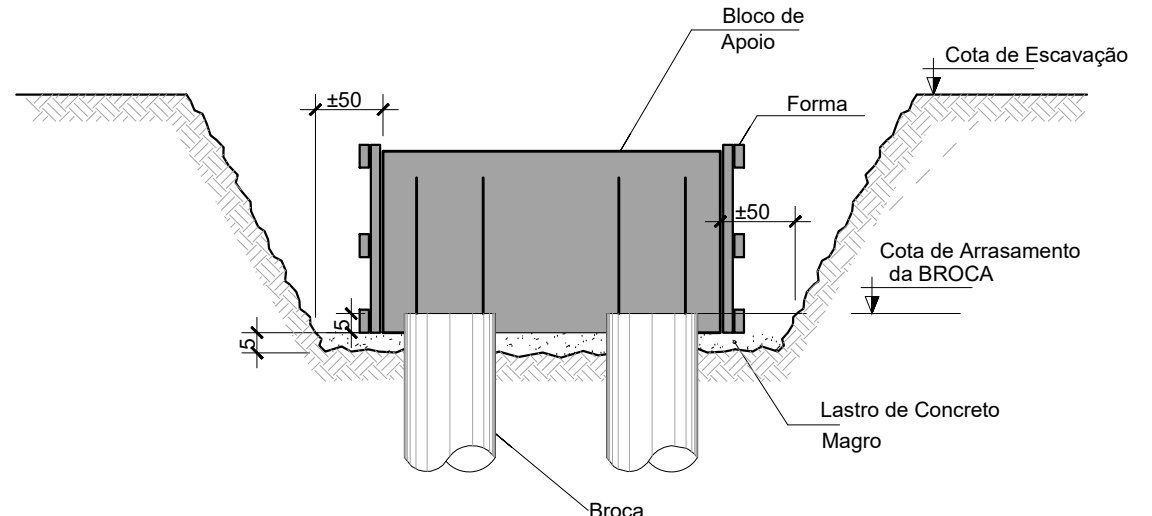
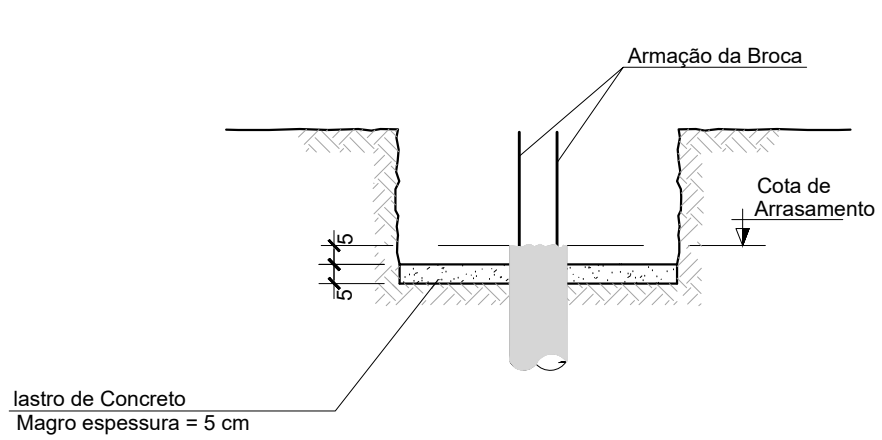


PLANTA: LOCAÇÃO BROCAS MANUAL

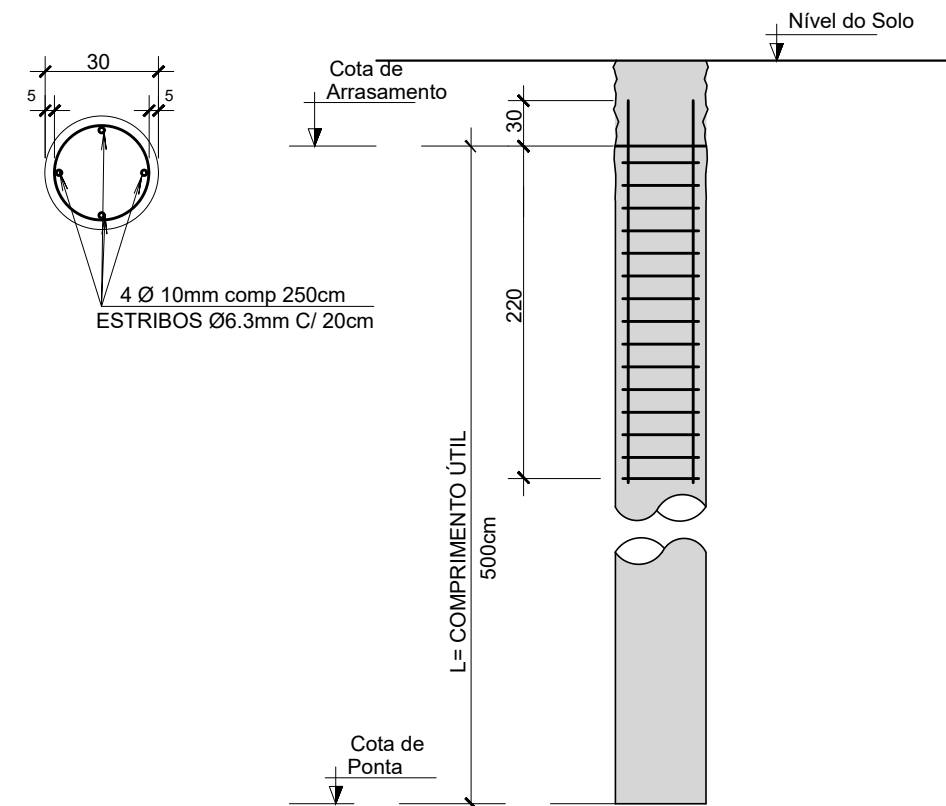
DETALHE DA ANCORAGEM DAS BROCAS NOS BLOCOS E VIGA BALDRAMES DE COROAMENTO CONCRETADO COM "FORMA" Sem Esc.



DETALHE P/ PREPARO DO BLOCO E VIGAS BALDRAMES DE COROAMENTO

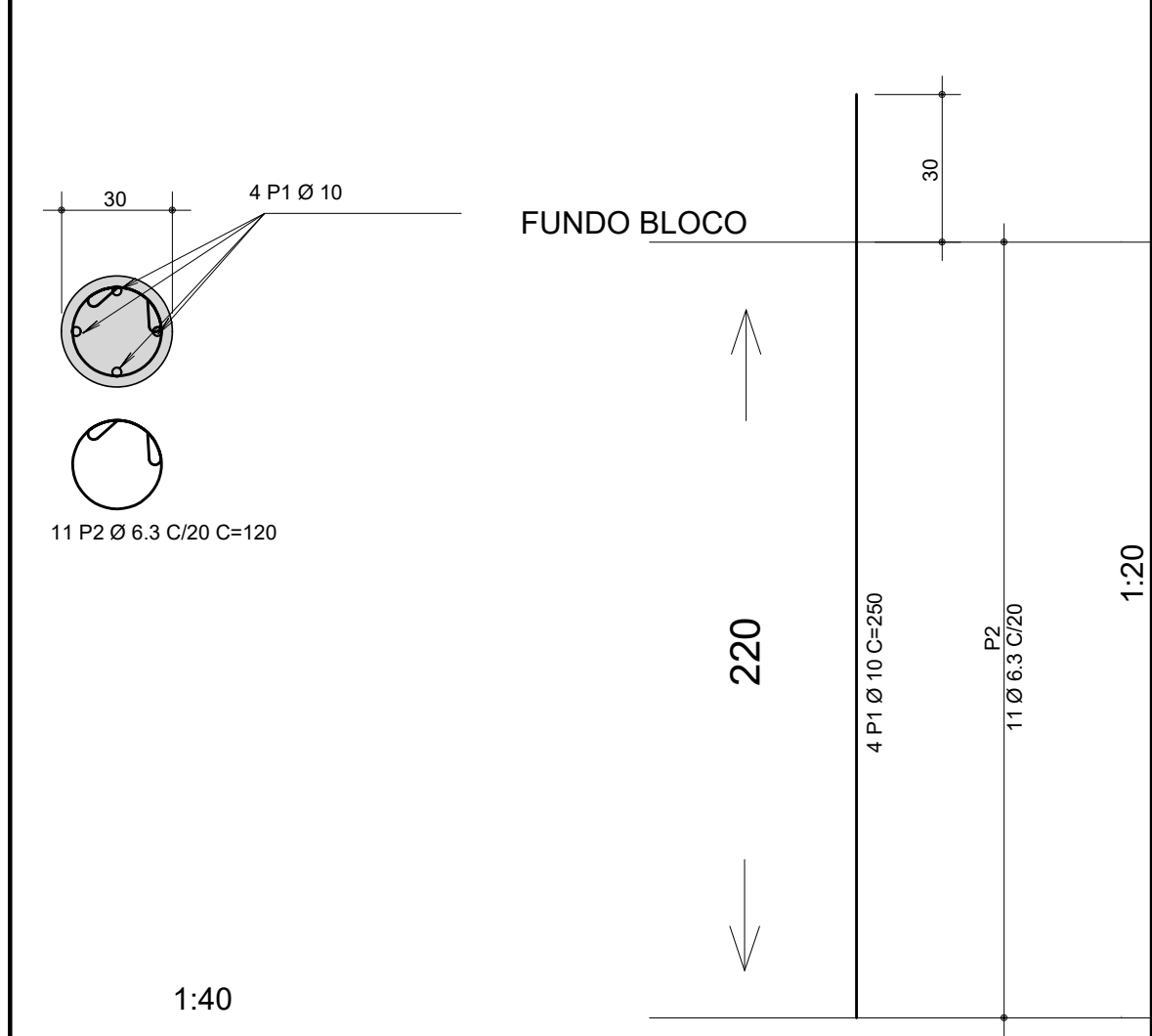


DETALHE TÍPICO DAS BROCAS Ø30cm



● BROCAS MANUAIS Ø30cm PARA 5tf (46x)

BROCAS MANUAIS 46x (COMPRIMENTO UTIL = 500cm)



AÇO	POS	BIT mm	QUANT	COMPRIMENTO	
				UNIT cm	TOTAL cm
BROCAS MANUAIS (x46)					
50A	1	10	184	250	46000
50A	2	6.3	506	120	60720

RESUMO DE AÇO				
AÇO	BIT mm	COMPR m	PESO kgf	
50A	6.3	608	155	
50A	10	460	284	
Peso Total 50A =			439,00 kgf	

NOTAS  
- CONFIRMAR MEDIDAS NA OBRA  
- MEDIDAS EM CM

R-00 14/05/25 EMISSÃO INICIAL  
REVISÃO DATA MODIFICAÇÃO

UNIDADE  
**SENAC SALTO**  
ENDEREÇO  
Avenida Dra. Sonia Maria Bulle Lopes, 1248, Jd. Buru  
Salto - SP - CEP: 13328-330  
PROJETO  
**ESTRUTURAL**  
FASE DO PROJETO  
**PROJETO EXECUTIVO**  
ASSUNTO  
**QUADRA POLIESPORTIVA:  
LOCAÇÃO DAS BROCAS MANUAL**

PROJETO ESTRUTURAL  
Eng. Fábio Silva e Souza  
fabiocsv@fengenharia.com.br  
11-91113344

AUTOR DO PROJETO ORIGINAL  
ENGR. FÁBIO SILVA E SOUZA  
DESENHISTA  
FSB  
COLABORAÇÃO  
FSB  
DATA ENVIO  
15/05/2025  
DATA EMISSÃO  
14/05/2025  
PROJETO NÚMERO  
0416  
ESCALA  
1:50  
ARQUIVO  
SAL-EST-PE-001-R00  
FOLHA